

elemente projekte





designpanel – Elemente für innovative Architektur

■ Atmosphäre schaffen, Emotionen wecken. Neue Materialentwicklungen, innovative Werkstoffe und hochwertiges Design sind die Bausteine richtungweisender Architektur. Unsere Produkte überraschen und begeistern. Sie spannen den Bogen zwischen Funktionalität und Ästhetik, zwischen kühler Sachlichkeit und berührender Natur.

Elemente für individuelles Design

designpanel entwickelt und produziert innovative Oberflächenmaterialien aus Kunststoff in Verbindung mit zukunftsweisender Lichttechnik. Unsere Produkte wurden mehrfach mit internationalen Designpreisen prämiert.

Kernprodukt ist eine breite Palette von Paneelen: **Wavepanels** begeistern mit reliefartigen Strukturen in den Oberflächen. **Iceplex** und **Aquaplex**, zwei hochwertige Produkte aus Acrylglas, zeichnen sich durch vielfältige Einsatzmöglichkeiten und ein breites Farbspektrum aus. **Invision** heißt unsere Produktreihe mit Inlays aus Textilien, Metall oder organischen Materialien.

Abgerundet wird dieses Sortiment durch **Lightpanels**, homogene Flächenlichter, die höchsten Qualitätsanforderungen entsprechen.

Durch die Kombinierbarkeit unserer Produktlinien eröffnet sich dem Gestalter ein hohes Maß an Individualität mit weitreichenden Möglichkeiten bei der Umsetzung seiner Vorstellungen.

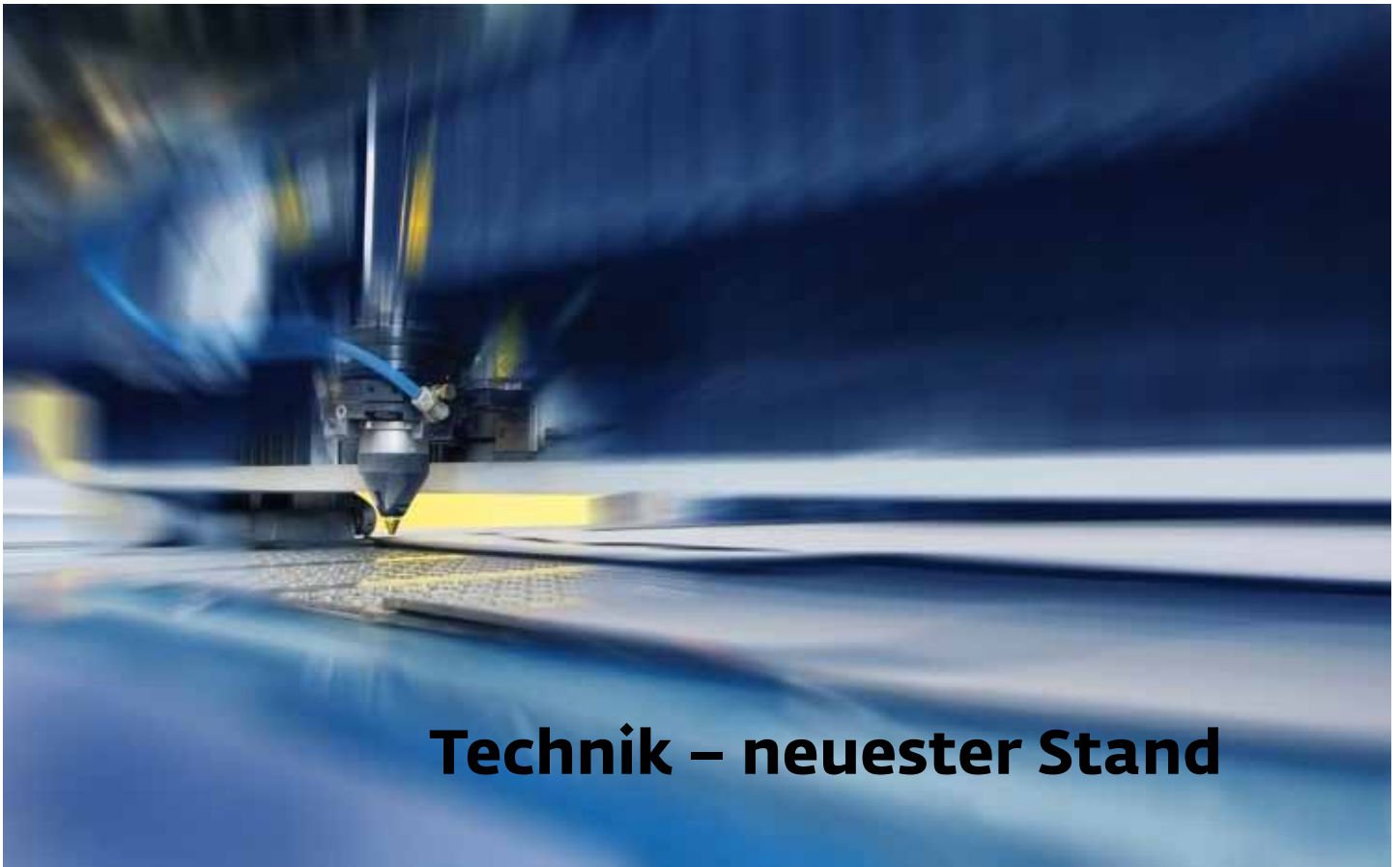
Qualität – made in Germany

All unsere Produkte werden in Deutschland in eigenen Fertigungsstätten hergestellt und ständig qualitätskontrolliert. Viele unserer Aufträge erfordern umfangreiche Handarbeit. So werden zum Beispiel alle Inlays bei Invision von Hand eingelegt. Das ist aufwendig, garantiert Ihnen aber Produkte, die genau Ihren Wünschen und Anforderungen entsprechen.

Umwelt und Nachhaltigkeit

Umweltverträglichkeit, Langlebigkeit und eine energieeffiziente Herstellung sind Aspekte, die auf all unsere Produkte gleichermaßen zutreffen. So werden unsere Paneele ohne Zusatz von chemischen Stoffen produziert – durch Erhitzen und Verwalzen unter Vakuum. Bei ihrer Verarbeitung werden keine Schadstoffe an die Umwelt abgegeben. Die Ausgangsstoffe sind ebenfalls unbedenklich: Acrylglas ist lebensmittelecht und wird wegen seiner guten Verträglichkeit sogar im medizinischen Sektor eingesetzt, PET wird häufig in der Lebensmittelindustrie verwendet. Die von uns eingesetzten Kunststoffe sind in hohem Maße wiederverwertbar.

Lightpanels zeichnen sich durch ihre positive Energiebilanz aus: die eingesetzten LEDs entsprechen dem neuesten Stand der Technik, sie sind langlebig und haben besonders niedrige Verbrauchswerte. Die Aluminiumrahmen sind zu 100% recyclingfähig und auch die restlichen Bauteile können überwiegend in den Fertigungsprozess rückgeführt werden.



Technik – neuester Stand

Service ist unsere Stärke

■ Durch unser flächendeckendes Netz von Außendienstfachberatern in Deutschland, sowie zahlreichen Vertriebspartnern im Ausland, bieten wir Ihnen kompetente und persönliche Beratung vor Ort.

Planung

Individuelle Lösungen nach Maß – das erfordert versierte Spezialisten. In unserem Kreativteam finden Sie die nötige Planungskompetenz – Innenarchitekten, Ingenieure, Techniker und Fachkräfte im handwerklichen Bereich stehen zu Ihrer Verfügung.

Fertigung

Modernste Fertigungstechniken kommen bei uns zum Einsatz. Wir sind spezialisiert auf CNC-Fräsen, Laserschneiden,

3-D-Verformen und innovative Klebetechniken. Dazu kommen unsere Experten für Elektronik, Licht- und Steuerungstechnik. Neben Kunststoff arbeiten wir auch mit den Werkstoffen Holz und Metall. Somit können wir auch bei komplexen Anwendungen das nötige Know-how bei der produktspezifischen Verarbeitung gewährleisten – und das alles aus einem Haus.

Montage

Unsere kompetenten Fachkräfte sind für Sie vor Ort. Sie bereiten vor, liefern, bauen, montieren und installieren die von uns gefertigten Produkte. Und auf Wunsch kümmern wir uns auch um Service und Wartung.





INVISION – vision becomes reality





INVISION – vision becomes reality

■ **Invision** ist pures Design. Organische Stoffe, kühle Metalle oder zarte Textilien, eingebettet in transparentem Kunststoff. Voraussetzung für diese innovativen Werkstoffverbindungen ist eine von uns entwickelte spezielle Verwalztechnik. Die zahlreichen Möglichkeiten zur Oberflächengestaltung und Weiterverarbeitung dieser hochwertigen Panels aus Polyester (PETG) eröffnen einen großen Spielraum in der Anwendung.

Bereits bei der Herstellung eines **Invision** Panels können je nach Geschmack und Einsatzzweck unterschiedliche Effekte erzielt werden. Digitales Bedrucken in fast unbegrenzter Farbvielfalt

ermöglicht eine individuelle Gestaltung nach Ihren Vorgaben. Auch das mehrschichtige Einlegen der Materialien in unterschiedlichen Ebenen ist möglich. Ein solch dreidimensionaler Aufbau verstärkt den optischen Tiefeneffekt. Blickdicht werden **Invision** Panels durch das Auflaminieren eines weißen Hintergrundes. In Kombination mit **Lightpanels** ergeben sich faszinierende Lösungen zur Raumgestaltung mit Licht.

Zur Wahl stehen zahlreiche Designs in den Produktreihen nature, living, techno oder effects. Auf Anfrage sind auch individuelle Inlays möglich.



nature

Die Vielfalt der Natur als Inspiration für unsere Sinne. Bei allen Panels aus der Serie nature werden Materialien organischen Ursprungs eingesetzt, deren vergängliche Schönheit in haltbarem Kunststoff dauerhaft eingefangen wird. Sehen Sie hier einige Beispiele – die komplette Produktlinie finden Sie auf unserer Homepage.



bamboo orange



fern



birch



feather



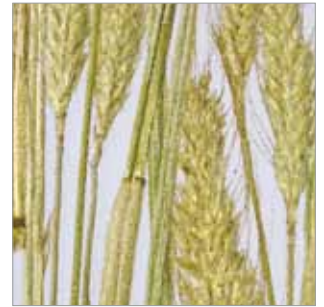
jungle



leaves nature



stem



corn

living

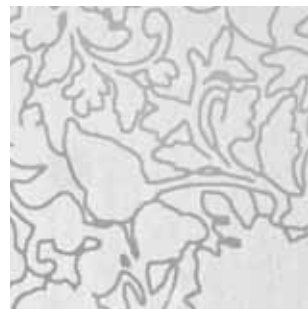
Exquisite Stoffe und Dekomaterialien werden in einem speziellen patentierten Verfahren in Kunststoffpaneele eingebettet. Je nach verwendetem Stoff und Paneelstärke entstehen so ungewöhnlich dekorative Elemente für kreative Raumgestaltung. Wir zeigen hier einige Beispiele, die wir als Standardlösung führen. Weitere Inlays auf Anfrage.



asia brown



siam



indra



korea paper gold

techno / effects

Metalle und Hightech-Materialien sind das Thema dieser beiden Linien. Kühler Glanz und ungewöhnliche Strukturen verleihen den Produkten einen futuristischen Touch und machen sie zu innovativen Komponenten modernster Innenarchitektur. Weitere Beispiele finden Sie auf unserer Homepage.



sefar



alu light



twist



matrix





WAVEPANEL – structure in motion



WAVEPANEL – structure in motion

■ Struktur in Bewegung – der Name **Wavepanel** beschreibt die Anmutung dieses innovativen Materials, das durch die Bearbeitung mit Hightech-Fräsen seine charakteristische Dreidimensionalität erhält. Reliefartige Strukturen beeindrucken durch das Zusammenspiel von Material und Licht.

Ausgangsmaterialien sind Acrylglas oder Mineralwerkstoffe, wie beispielsweise Corian®, HI-MACS®, Staron® oder Varicor®, mit ihren vielfältigen natursteinähnlichen Oberflächen.

Wavepanels bieten zudem einen großen Gestaltungsspielraum durch die Möglichkeiten der Bearbeitung: sie lassen sich spanabhebend bearbeiten, laserschneiden, warmverformen und mit unterschiedlichen Techniken verkleben. Auch bei der Endbearbeitung stehen mehrere Varianten zur Wahl – die Oberflächen können satiniert, poliert oder lackiert werden. Angaben zu technischen Daten finden Sie auf Seite 18.



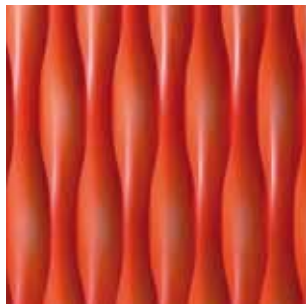
Wavepanel aus Acrylglas

Wavepanels aus Acrylglas haben einen großen Vorteil – sie sind transluzent. Natürlicher Lichteinfall oder gezielte Beleuchtung, zum Beispiel durch Lightpanels, bringt bei lichtdurchlässigen Wavepanels die dekorativen Strukturen besonders wirkungsvoll zur Geltung. Ein weiteres Plus ist die Farbvielfalt. Kombiniert man verschiedenfarbige Acrylglasplatten durch Flächenverklebung, entstehen wegen der unterschiedlichen Bearbeitungstiefen beim Fräsen ganz individuelle Farbmuster. Weitere Informationen finden Sie auf unserer Homepage.

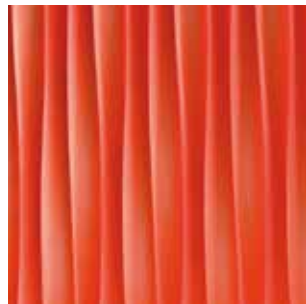
Drei unterschiedliche Strukturen stehen zur Wahl – hier am Beispiel von Wavepanel aus Iceplex:



Welle

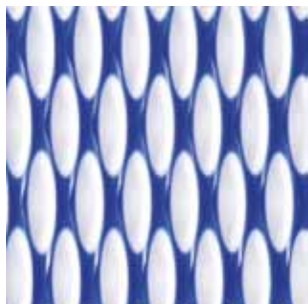


Linse



Linear

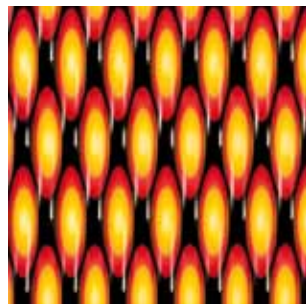
Beispiele für Mustereffekte bei mehrfarbig geschichtetem Acrylglas:



Linse 2-farbig



Linse 2-farbig



Linse 3-farbig

Das Besondere: Die dreidimensionale Struktur der mehrfarbigen Wavepanels lässt die Paneele je nach Blickwinkel immer wieder anders aussehen. Individuelle Designs und Farbkombinationen sind auf Anfrage möglich.

Wavepanel aus Mineralwerkstoffen

Die natursteinähnlichen Oberflächen erhalten durch die Verarbeitung zu Wavepanel Plastizität. Reliefartige Strukturen verleihen den Materialien ihren ganz besonderen Charakter und lassen sie zu außergewöhnlichen architektonischen Elementen werden. In unserem Standard-Sortiment finden Sie Produkte aus Corian® und Varicor®, aber grundsätzlich können Wavepanels aus jedem Mineralwerkstoff produziert werden. Entscheiden Sie selbst – nach persönlichem Geschmack und Einsatzzweck.





ICEPLEX – the magic of colour

■ Bei **Iceplex** handelt es sich um ein hochwertiges gegossenes Acrylglas, das beidseitig satiniert ist. Dadurch wirkt das Material in Weiß wie gefroren, und farbiges **Iceplex** erinnert an die soften Töne zart fruchtiger Sorbets. Es zeichnet sich durch seine vielseitigen Gestaltungsmöglichkeiten aus und erfüllt höchste optische Ansprüche.

Der besonders wertige Charakter bei der Objektgestaltung entsteht durch die samtweiche Lichtstreuung, die den Betrachter emotional anspricht und zum Berühren verführt. **Iceplex** ist in vielen bestechend schönen Farben erhältlich – und bis zu einer maximalen Größe von 3050 x 2030 mm und einer Plattenstärke bis zu 20 mm. Eine kratzunempfindliche Oberfläche sorgt für lange Haltbarkeit. Die komplette Farbpalette finden Sie im Internet.





AQUAPLEX – a sense of lightness

■ Inspiriert von der scheinbaren Schwerelosigkeit des Wassers, gepaart mit außergewöhnlicher Tragkraft und Stärke – das ist **Aquaplex**. Auch die Farbpalette erinnert an die sanften Nuancen von Wasserfarben. **Aquaplex** gibt es in Plattenstärken bis zu 54 mm – es ist damit geeignet, großes Gewicht zu tragen und außerdem besonders haltbar und strapazierfähig.



Die Semi-Transparenz des Acrylglases bewirkt interessante optische Effekte, die durch Beleuchtung noch verstärkt werden können. Dank seiner guten Verformbarkeit und großen Farbauswahl bietet **Aquaplex** unzählige Einsatzmöglichkeiten.

Außerdem ist es UV-beständig und auch für den Außenbereich geeignet. Ein weiterer Pluspunkt: durch Nachschleifen kann die Oberfläche auch nach Jahren aufgefrischt werden. Weitere Informationen finden Sie im Internet.





LIGHTPANEL – illuminate your life





LIGHTPANEL – illuminate your life

■ **Lightpanel** ist ein LED-Flächenlicht mit hervorragenden Eigenschaften: Durch eine Lichteinspeisung über die Kanten wird eine helle und homogene Beleuchtung der Sichtfläche erreicht – und das bei einer Gesamttiefe von nur 30 Millimetern und einer Maximalgröße von 2 x 3 Metern!

Der Gestaltungsspielraum für die Umsetzung Ihrer kreativen Ideen ist fast grenzenlos – unsere maßgeschneiderten LED-Flächenlichter eignen sich für die Installation an Decken, Wandflächen oder sogar Böden, und selbst bei der Form sind viele Varianten möglich. Durch die Kombination mit **Invision** oder **Wavepanel** werden **Lightpanels** zu außergewöhnlichen und

faszinierenden Design-Elementen. Je nach Einsatzzweck und Geschmack kann weißes Licht im Warm- oder Kaltton gewählt werden oder auch farbiges Licht, mono-farbig oder im energetischen RGB-Farbspektrum.

Lightpanels sind perfekt als stimmungsvolle Raumbelichtung, dekorativer Blickfang oder aufmerksamkeitsstarke Werbeträger – und das sogar im Außen- und Nassbereich. Viele weitere Sonderlösungen sind möglich. Technische Daten und Ausstattungsmerkmale finden Sie auf Seite 18. Bitte fordern Sie bei Interesse detaillierteres Informationsmaterial an.



Lightpanel Basismodelle

Das klassische Grundmodell ist **Lightpanel original** – die satinierte Acrylglassoberfläche liegt in einem eloxierten Alurahmen. Gestalterisch sehr interessant ist **Lightpanel frameless** – hier sitzt eine Acrylglasplatte passgenau auf dem Rahmen – daher ist diese Variante ideal für bündige Aneinanderreihungen und anspruchsvolle Einbaulösungen. **Lightpanel slim** überzeugt durch die geringe Tiefe von nur 15 mm. Es ist sehr variabel einsetzbar und besonders gut für Freiformen geeignet.



Lightpanel original



Lightpanel frameless



Lightpanel slim

Lightpanels für spezielle Einsatzzwecke

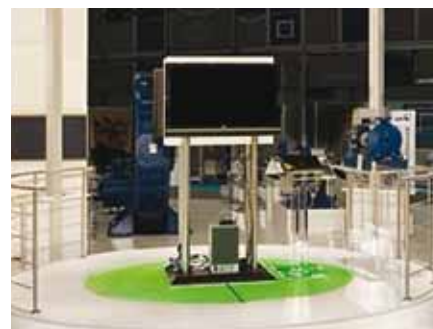
Egal ob an der Decke, im Fußboden oder für Feuchträume: Für besondere Einsatzzwecke gibt es **Lightpanels** mit spezieller Ausrüstung, bzw. Bauweise. Bei **Lightpanel cover** umschließt eine Acrylglashaube den Alurahmen und lässt ihn fast unsichtbar erscheinen. Diese Version eignet sich wegen der seitlichen Verschraubung optimal zur Deckenmontage. **Lightpanel splash** ist ebenso aufgebaut, aber durch seine spezielle Ausrüstung spritzwassergeschützt und damit für den Einsatz im Außen- und Nassbereich geeignet. **Lightpanel floor** heißt die besonders stabile, begehbare Version für den Fußbodenbereich. Die flache Konstruktion (ab 15 mm) erlaubt eine geringe Aufbauhöhe des Bodens.



Lightpanel cover



Lightpanel splash



Lightpanel floor

Lightpanels für besondere Gestaltungslösungen

Lightpanel plus bedeutet Designvarianten ohne Ende: Das **Lightpanel original** kombiniert mit transluzenten Dekomaterialien. Mit Invision oder Wavepanel entstehen so ganz außergewöhnliche Lichtelemente mit beleuchteten Naturmaterialien oder Reliefstrukturen. Bei **Lightpanel picture** können Digitaldrucke oder Dias homogen durchleuchtet und schnell und einfach gewechselt werden. **Lightpanel individual** schließlich steht für fast grenzenlose Gestaltungsmöglichkeiten: Lichtelemente in gebogenen Formen oder Freiformen, eingebaut in unterschiedlichste Konstruktionen – perfekt für die Umsetzung Ihrer Ideen.



Lightpanel plus



Lightpanel picture



Lightpanel individual

Designpanels – Maße und Materialeigenschaften

	Invision*	Aquaplex	Iceplex / Wavepanel aus Acrylglas	Wavepanel aus Mineralwerkstoff***
Material	PETG (Polyethylenterephthalat Glycol) und jeweilige Inlays**	Polymethylmethacrylat (PMMA)	gegossenes Polymethylmethacrylat (PMMA)	acryl- oder harzgebundener Mineralwerkstoff, je nach Hersteller
Lebensmittelechtheit, Umweltverträglichkeit	lebensmittelecht, aber nicht in Verbindung mit UV-Schutz	lebensmittelecht; enthält keine toxischen Substanzen oder Schwermetalle, ist wasserunlöslich und recycelbar	lebensmittelecht; enthält keine toxischen Substanzen oder Schwermetalle, ist wasserunlöslich und recycelbar	für Kontakt mit Lebensmitteln zugelassen
Brandschutz	je nach eingearbeitetem Material B1 oder B2	Euroklasse E (B2)	Euroklasse E (B2)	B1 oder B2, je nach Produkt und Hersteller
Temperatur-Anwendungsbereich	70° C Dauergebrauchstemperatur	Dauergebrauchstemperatur bis 80° C, max. Temp. kurzzeitig bis 90° C	Dauergebrauchstemperatur bis 80° C, max. Temp. kurzzeitig bis 90° C	bis maximal 200° C; je nach Produkt und Hersteller
UV-Beständigkeit	auf Anfrage möglich	für den Außenbereich geeignet	für den Außenbereich geeignet	für den Außenbereich geeignet
Thermische Maßänderungen	linearer Ausdehnungskoeffizient von 0,05 mm/m °K: Beim Verlegen ist das Dehnungsspiel zu berücksichtigen	linearer Ausdehnungskoeffizient von 0,07 mm/m °K: Beim Verlegen ist das Dehnungsspiel zu berücksichtigen	linearer Ausdehnungskoeffizient von 0,07 mm/m °K: Beim Verlegen ist das Dehnungsspiel zu berücksichtigen	ca. 0,05 mm/m °K - differiert je nach Produkt und Hersteller
Spezifisches Gewicht	ca. 1,27 g/cm ³	1,19 g/cm ³	1,19 g/cm ³	ca. 1,71 g/cm ³
Verarbeitung	alle herkömmlichen Verarbeitungstechniken, Kaltbiegen und Thermoforming möglich, abhängig von Materialstärke und Inlay	für herkömmliche Verarbeitungstechniken (Sägen, Bohren, Polieren usw.) sowie Warmformen geeignet	für herkömmliche Verarbeitungstechniken (Sägen, Bohren, Polieren, Bedrucken usw.) sowie Warm- und Vakuumformen geeignet	für herkömmliche Verarbeitungstechniken sowie thermische Verformung geeignet
Maximale Plattengröße	1450 x 3000 mm (Standard), 1950 x 3000 mm (ab 20 Platten)	3000 x 2000 mm in allen Stärken bis 29 mm; bis 1950 x 1150 mm in allen Stärken ab 34 mm	Iceplex: 2030 mm x 3050 mm; Wavepanel ca. 970 mm x 3000 mm	Maximal 3700 x 950 mm, 3700 x 600 mm, variiert je nach Hersteller
Stärken	4 / 6 / 8 / 10 / 12 / 20 / 24 mm; die Mindeststärke ist abhängig vom Inlay	8 mm bis maximal 100 mm	Iceplex: 3 / 4 / 5 / 6 / 10 mm; Wavepanel: Standard ca. 9,5 mm + Sonderstärken	variiert je nach Produkt und Hersteller

* Hergestellt unter Lizenz von Eastman Chemical Company

** Da bei Invision häufig Naturprodukte eingesetzt werden, können chargenbezogene Unterschiede in Farbe und Struktur auftreten

*** Exakte Maße und Werte der Wavepanels sind den jeweiligen Datenblättern der Mineralwerkstoffhersteller zu entnehmen

Lightpanels – Größen und Ausstattungsmerkmale

Die folgende Tabelle soll Ihnen einen ersten Überblick vermitteln. Allerdings sind Größen und technische Ausstattung vom jeweiligen Einsatzzweck abhängig. Bitte wenden Sie sich daher bei Interesse an einen unserer Berater.

Lightpanels	original	plus	frameless	slim	cover	splash	floor	individual
geeignet für:								
Innenbereich	•	•	•	•	•	•	•	•
Außen- /Feuchtbereich						•		optional
Deckenmontage	•				•			optional
Wandmontage	•	•	•	•	•	•		optional
Bodenmontage				•			•	optional
wahlweise:								
LEDs RGB	•	•	•		•	•	•	•
LEDs weiß	•	•	•	•	•	•	•	•
LEDs einfarbig	•	•	•		•	•	•	•
dimmbar	•	•	•	•	•	•	•	•
fernbedienbar	•	•	•	•	•	•	•	•
EIB-Anbindung	•	•	•	•	•	•	•	•
warmverformbar (biegen)				•				•
2D-Freiformen möglich				•				•
Maße:								
max. Größe 3000x2000 mm*	•	•					•	•
max. Größe 3000x1000 mm			•		•	•		
max. Größe 3000x800 mm				•				
Gesamtiefe**	30 mm	30 + x mm	ab 36 mm	ab 15 mm	33 - 36 mm	33 - 36 mm	30 mm	ab 15 mm
Gewährleistung:								
24 Monate (LED-Technik)	•	•	•	•	•	•	•	•

* Die maximale Größe ist bei Lightpanel plus abhängig von der gewünschten Dekor-Oberfläche

** Bei Lightpanel plus ist die Gesamtiefe abhängig von der Stärke der Dekorplatte

Projekt von Seite 4 und 5: Allianz Hochhaus, Frankfurt – Musteretage



Realisierung einer Lichtwand als optisches Highlight des Raumes – eingesetzt wurden Lightpanels plus mit Invision „stem“, nahtlos aneinander gereiht und leuchtend im wechselnden RGB-Farbenspiel. Das Steuerungsmodul für den Farbwechsel wurde in die Haussteuerungsanlage integriert und nach Kundenwunsch programmiert.

Kunde: IVG Immobilien Management Holding AG | Planung: Grünzig Ingenieurgesellschaft mbH, Bad Homburg

Projekt von Seite 10 und 11: Südwestbank AG, Zentrale Stuttgart



Die große Empfangstheke und die Beratungscouter wurden aus Wavepanels gefertigt. Die besondere Herausforderung bei diesem Projekt war das 3-dimensionale thermische Verformen der gerundeten Thekenverkleidungen. Passgenau wurde die Reliefstruktur über die gesamte Länge fortgeführt und wirkt nun wie aus einem Guss. Der Sichtschutz an den Countern ist aus weißem Iplex mit satinierter Oberfläche. Türen aus Invision „stem“ setzen den grünen Kontrapunkt.

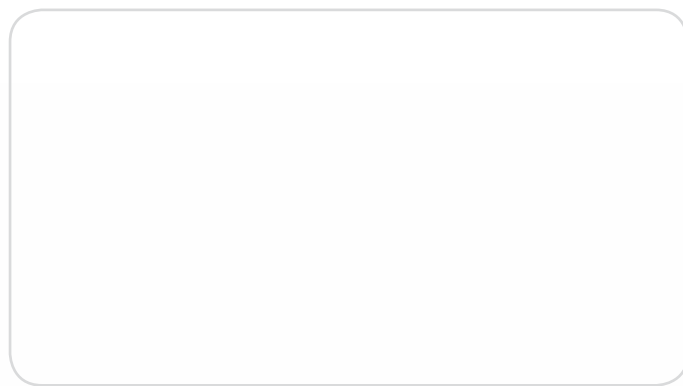
Kunde: Südwestbank AG, Stuttgart | Planung: Johannes Ruf intérieur – extérieur, Ulm | Fotograf: H. G. Esch

Projekt von Seite 14 und 15: Obermain Therme, Bad Staffelstein – Bar



Das Besondere: Unterschiedlichste Beleuchtungseffekte können über eine frei programmierbare Fernbedienung ganz nach Wunsch abgerufen werden. Dezent, ruhiges Stimmungslicht, überraschende Farbwechsel und sogar changierende Farbverläufe sind wählbar. Die runden Lightpanel-Elemente an der Theke wurden warmverformt und haben eine Bautiefe von nur 30 mm. Das Lightpanel an der Wand ist mehrfach durchbohrt und dient als Trägerelement für Glasböden – die dekorativen Flaschen scheinen darauf fast zu schweben ...

Kunde: Obermain Therme, Bad Staffelstein | Planung: Feulner Raumkonzepte, Cöveritz



Designpanel GmbH
Dagobertstraße 15
90431 Nürnberg

Tel. +49 911 321546-0
Fax +49 911 321546-22
e-mail: info@designpanel.de
www.designpanel.de

 **designpanel**
elements for innovative architecture