

éléments projets

designpanel image F 05/2011





designpanel – des éléments pour une architecture innovante

Créer une atmosphère, éveiller des émotions. De nouveaux développements de matériaux, des matières innovantes et un design haut de gamme sont les éléments qui satisfont tous les projets architecturaux avant-gardistes. Nos produits suscitent étonnement et enthousiasme. Ils allient fonctionnalité à esthétique, conjuguent sobriété froide et nature saisissante.

Éléments pour un design personnalisé

designpanel développe et produit des matériaux de surface innovants en matière plastique combinés à une technique d'éclairage d'avant-garde. Plusieurs grands prix de design ont été décernés à nos produits.

Les panneaux phares de la gamme:

Wavepanels suscitent l'enthousiasme avec des structures en relief dans les surfaces. **Iceplex** et **Aquaplex**, deux produits haut de gamme en

verre acrylique, se distinguent par des possibilités de mise en œuvre multiples et une large gamme de couleurs. **Invision** est notre gamme de produits comportant des incrustations de textile, métal ou matières organiques.

Cette collection est complétée par des **Lightpanels**, des éclairages de surface homogènes qui satisfont les exigences les plus élevées en termes de qualité.

Qualité – Fabriqué en Allemagne

Tous nos produits sont fabriqués dans nos usines en Allemagne et il sont soumis continuellement à des contrôles de qualité. Un grand nombre de nos commandes exigent un travail manuel important. Par exemple, toutes les incrustations du produit **Invision** sont insérées manuellement. C'est un travail qui prend beaucoup de temps mais qui vous garantit des produits répondant exactement à vos souhaits et à vos exigences.

Environnement et durabilité

Tous nos produits répondent aux exigences requises en matière de compatibilité avec l'environnement, durabilité et production haute performance énergétique. Nos panneaux sont fabriqués selon un procédé de chauffage et de laminage sous vide, sans aucune addition de substances chimiques. Aucune substance toxique n'est rejetée dans l'environnement lors de leur fabrication. Les substances de base sont également sans substance nocive : le verre acrylique est apte au contact alimentaire et est même utilisé dans le secteur médical. Quant au PET, il est souvent employé dans l'industrie agroalimentaire. Nos matières plastiques sont bien évidemment recyclables.

Les **Lightpanels** se distinguent par leur excellent bilan énergétique: les LED utilisées sont conformes au tout dernier état de la technique, elles sont durables et ont des valeurs de consommation particulièrement faibles.



Le service – notre point fort

Notre réseau de commerciaux dans toute l'Allemagne et nos nombreux distributeurs à l'étranger sont vos partenaires compétents en termes de service et conseils personnalisés sur place.

Planification

Seuls des experts en la matière peuvent proposer des solutions individuelles sur

mesure. La compétence de planification est l'affaire de notre équipe créative qui est à votre disposition avec ses architectes d'intérieur, ingénieurs, techniciens et artisans professionnels.

Fabrication

Nous avons recours à des techniques de fabrication de pointe. Nous sommes spécialisés en fraisage CNC, découpage

au laser, formage 3 D et techniques de collage innovantes. Nous avons également nos experts en électronique, technique d'éclairage et de commande. Nous travaillons non seulement les matières plastiques mais aussi le bois et le métal. Par conséquent, nous disposons du savoir-faire requis pour garantir une fabrication spécifique produit, et ce en régie unique.



INVISION –
vision becomes reality





INVISION – une vision devient réalité

Invision privilégie le design comme élément essentiel. Des matières organiques, des métaux « froids » ou des textiles doux sont intégrés aux matières plastiques transparentes. La condition requise pour ces combinaisons innovantes de matériaux est une technique de laminage que nous avons développée spécialement à cet effet. Les nombreuses possibilités de réalisation de surfaces et de traitement de ces panneaux en polyester (PETG) haut de

gamme laissent une grande liberté dans la mise en œuvre.

En fonction du style et de l'utilisation, différents effets peuvent être obtenus dès la fabrication d'un panneau **Invision**. Une impression numérique en une diversité de couleurs pratiquement illimitée permet une réalisation individuelle selon vos spécifications. L'insertion multicouche des matériaux à des niveaux différents est également possible. Un tel montage

3D accentue l'effet de profondeur. L'opacité des panneaux Invision est obtenue par application d'un fond blanc. Les **Lightpanels** offrent des solutions fascinantes de décoration intérieure avec éclairage.

De nombreux designs sont disponibles dans les gammes de produits **nature**, **living**, **techno** ou **effects**. Des incrustations personnalisées sont possibles sur demande.

nature

La diversité de la nature est notre source d'inspiration. Des matières d'origine organique sont utilisées dans tous les panneaux de la série nature dont la beauté éphémère est retenue dans une matière plastique inaltérable. Voici quelques exemples. Vous trouverez la gamme complète de produits sur notre site Internet.



bamboo orange



fern



birch



feather



jungle



leaves nature



stem



corn

living

Des tissus et des matériaux de décoration d'un luxe raffiné sont incorporés aux panneaux en matière plastique selon un procédé spécial. Des éléments à forte vocation décorative qui ouvrent de nouveaux horizons sont obtenus en fonction du tissu utilisé et de l'épaisseur du panneau. Voici quelques modèles standards. D'autres incrustations sur demande.



asia brown



siam



indra



korea paper gold

techno / effects

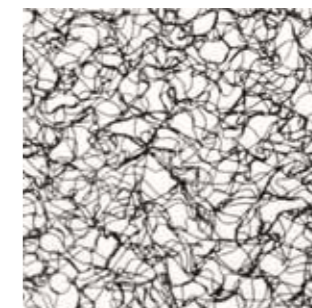
Les métaux et les matériaux high-tech sont le thème de ces deux collections. La froideur du brillant et des structures originales confèrent un aspect futuriste aux produits qui deviennent des éléments innovants de l'architecture avant-gardiste. Vous trouverez d'autres exemples sur notre site Internet.



sefar



alu light



twist



matrix



**WAVEPANEL –
structure in motion**



WAVEPANEL – structure en mouvement

Structure en mouvement – le nom **Wavepanel** décrit l'effet produit par ce matériau innovant qui obtient sa tridimensionnalité caractéristique par fraisage high-tech. Des structures en relief réalisent l'alliance parfaite de la matière et de la lumière.

Les matériaux de base sont le verre acrylique ou des matériaux minéraux, tels que Corian®, HI-MACS®, Staron® ou Varicor®, avec leurs surfaces multiples rappelant la pierre naturelle.

Les **Wavepanels** laissent en plus une grande liberté de réalisation : usinage par enlèvement de copeaux, coupe au laser, thermoformage et différentes techniques de collage. Plusieurs types de finition sont disponibles : les surfaces peuvent être satinées, polies ou vernies. Vous trouverez les caractéristiques techniques à la page 18.



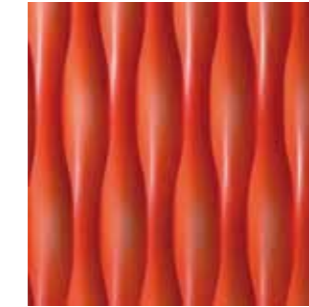
Wavepanel en verre acrylique

Les Wavepanels en verre acrylique présentent un grand avantage: ils sont translucides. L'incidence de la lumière naturelle ou un éclairage ciblé, obtenu avec les Lightpanels par exemple, met en valeur d'une façon fascinante les structures décoratives des wavepanels translucides. Un autre atout est la diversité des couleurs. Des panneaux en verre acrylique de couleurs différentes superposés en multicouches et collés permettent d'obtenir des échantillons de couleurs individuels pendant le fraisage de par les différentes profondeurs d'usinage.

Trois structures différentes sont disponibles – un exemple de Wavepanel en Iceplex:



Ondulatoire

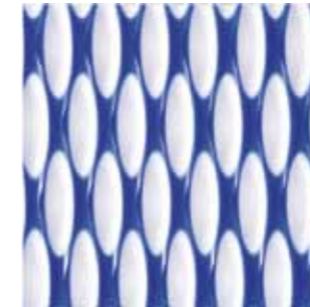


Lenticulaire



Linéaire

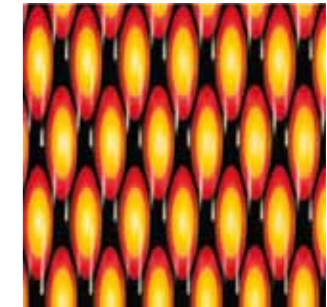
Exemples d'effets pour du verre acrylique stratifié multicolore:



Lenticulaire bicolore



Lenticulaire bicolore



Lenticulaire tricolore

L'originalité: la structure tridimensionnelle des panneaux Wavepanels crée des effets toujours différents selon l'angle de vue. Des conceptions personnalisées et des combinaisons de couleurs individuelles sont disponibles sur demande.

Wavepanel en matériaux minéraux



Les surfaces rappelant la pierre naturelle obtiennent de la plasticité par l'usinage et la transformation en Wavepanel. Des structures en relief confèrent aux matériaux un cachet tout particulier et les transforment en éléments architectoniques extraordinaires. Vous trouverez dans notre gamme standard des produits en Corian® et Varicor®, mais les wavepanels peuvent en principe être fabriqués à partir de tous les matériaux minéraux existants. C'est à vous de décider, en fonction de vos préférences et de vos applications!



ICEPLEX – la magie des couleurs

Iceplex est un verre acrylique coulé haut de gamme qui est satiné des deux côtés. Le matériau en blanc semble être de la glace et le panneau **Iceplex** de couleur rappelle les tons doux des sorbets de fruits. Il ouvre de nouveaux horizons créatifs et répond aux exigences les plus élevées en termes d'esthétique. L'élégance particulièrement raffinée de la décoration est obtenue par la diffusion

d'une lumière douce qui interpelle le visiteur et l'incite à toucher. **Iceplex** est disponible en de nombreuses couleurs étincelantes, dans des dimensions maximales de 3050 x 2030 mm et une épaisseur de panneau de jusqu'à 20 mm. Une surface résistante aux rayures garantit une longue durée de vie. Vous trouverez la palette de couleurs complète sur Internet.

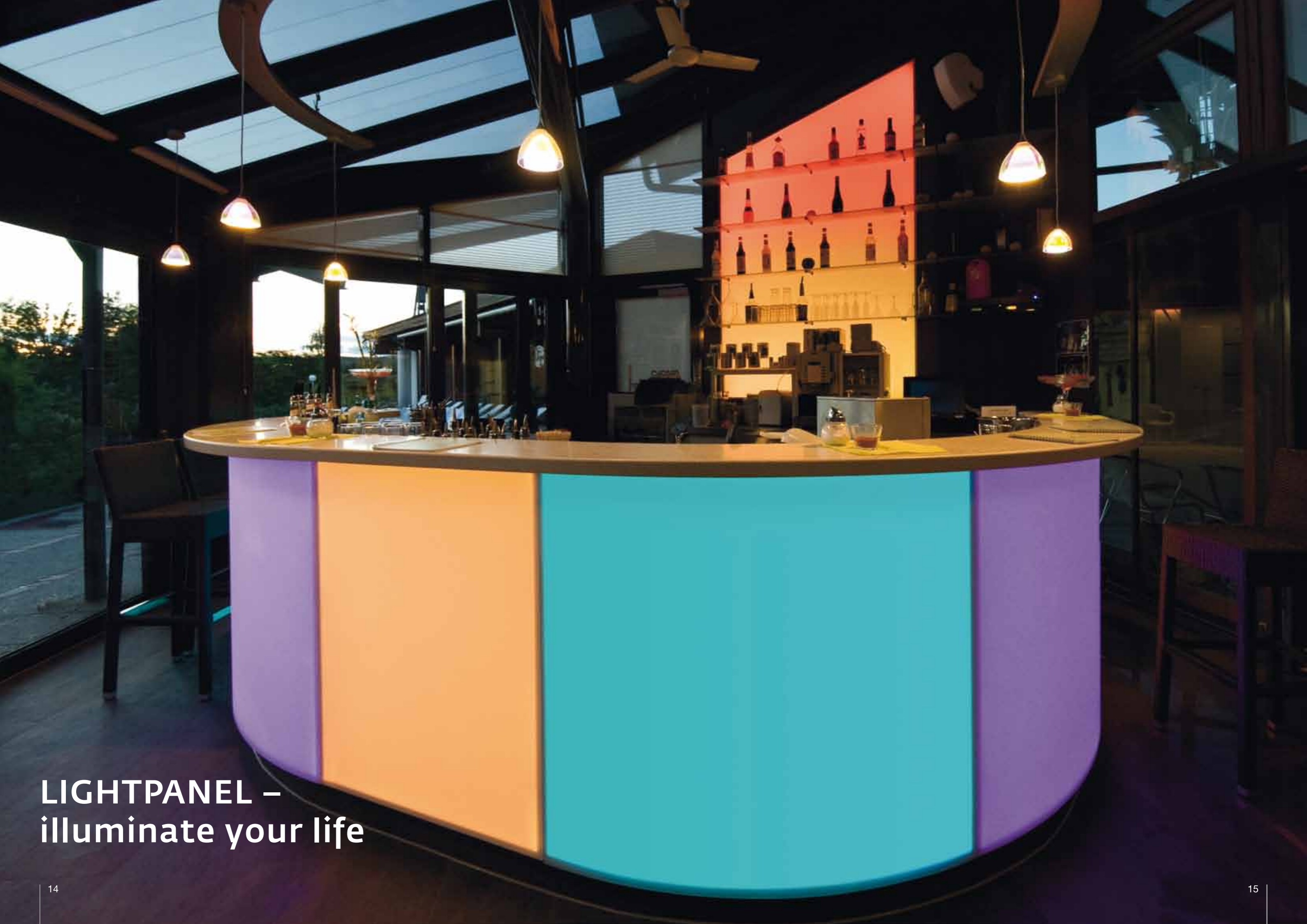


AQUAPLEX- un sentiment de légèreté

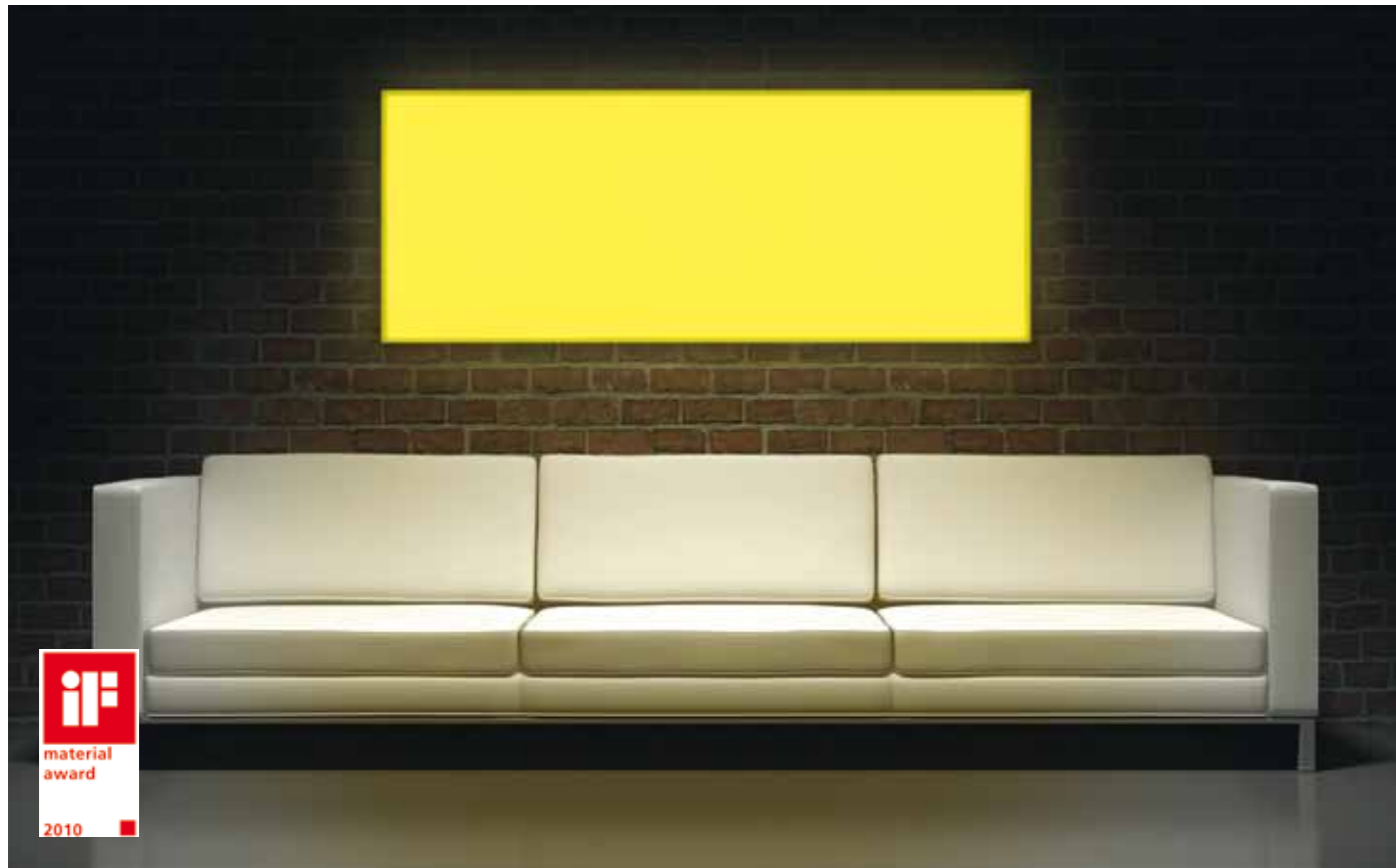
L'apesanteur apparente de l'eau liée à une résistance et une force extraordinaires constitue la source d'inspiration pour notre produit **Aquaplex**. La palette de couleurs évoque les nuances douces des couleurs de l'eau. **Aquaplex** est disponible en des épaisseurs allant jusqu'à 54 mm, par conséquent il peut supporter des poids importants et il est particulièrement solide et résistant. La semi-transparence du verre acrylique

produit des effets optiques intéressants qui sont accentués par l'éclairage. De par sa flexibilité et le grand choix de possibilités de décoration. **Aquaplex** offre d'innombrables possibilités de décoration. Il est en outre résistant aux UV et peut être également utilisé à l'extérieur. Un autre avantage : en la ponçant, la surface peut être rafraîchie même après des années d'utilisation. Vous trouverez de plus amples informations sur Internet.





**LIGHTPANEL –
illuminate your life**



LIGHTPANEL – illuminer votre vie

Lightpanel est un éclairage de surface LED doté d'excellentes propriétés: une source d'alimentation via les bords permet d'obtenir un éclairage clair et homogène de la surface visible, et ce pour une profondeur totale de 30 millimètres seulement et des dimensions maximales de 2 x 3 mètres ! Vous pouvez donner libre cours à votre imagination et à votre créativité.

Nos éclairages de surface LED sur mesure sont la solution idéale pour une installation au plafond, au mur ou même au sol; vous pouvez également choisir entre différentes formes. En les combinant au panneau **Invision** ou **Wavepanel**, les **Lightpanels** se transforment en éléments design extraordinaires et fascinants. En fonction de l'utilisation et de vos préférences,

vous pouvez choisir entre une lumière blanche chaude ou froide, une lumière colorée, d'une seule couleur ou dans les couleurs RVB. Les **Lightpanels** sont parfaits comme éclairage d'ambiance, éclairage décoratif ou comme support publicitaire original, et ce même à l'extérieur ou dans des locaux humides. Vous trouverez les caractéristiques techniques à la page 18.

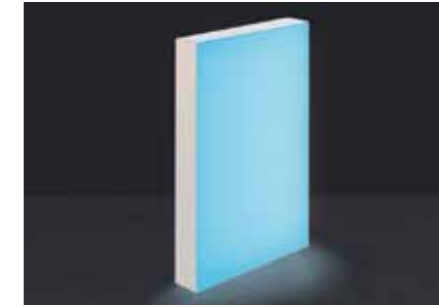


Lightpanel – modèles de base

Le **Lightpanel original** est le modèle de base classique. Le panneau en verre acrylique à la surface satinée est monté dans un cadre en aluminium anodisé. Le **Lightpanel frameless** est très intéressant du point de vue esthétique: une plaque de verre acrylique repose exactement sur le cadre, par conséquent ce modèle est idéal pour des alignements sans espace et des installations de très haute qualité. L'avantage du **Lightpanel slim** est sa faible épaisseur de 15 mm uniquement. Il est polyvalent et se prête à des solutions aussi variées qu'individuelles.



Lightpanel original



Lightpanel frameless



Lightpanel slim

Lightpanel pour des applications spéciales

Au plafond, au sol ou dans des environnements humides, les **Lightpanels** avec accessoires spéciaux ont été conçus pour des applications particulières. Le **Lightpanel cover** comprend un capot en verre acrylique qui entoure le cadre en aluminium et le rend pratiquement invisible. Ce modèle est idéal pour un montage au plafond car il se fixe par vissage latéral. Le **Lightpanel splash** est de conception identique, mais il est doté en plus d'une protection contre les projections d'eau ce qui permet de l'installer aussi bien à l'extérieur que dans des locaux humides. Le **Lightpanel floor** est le modèle particulièrement solide et résistant pour un montage au sol.



Lightpanel cover



Lightpanel splash



Lightpanel floor

Lightpanel pour des décorations particulières

Lightpanel plus est synonyme de design illimité: le **Lightpanel original** combiné à des matériaux de décoration translucides. **Invision** ou **Wavepanel** permet d'obtenir des éléments lumineux absolument extraordinaires avec des matériaux naturels ou des structures en relief éclairés. Vous pouvez laisser libre cours à votre imagination et à votre créativité avec le **Lightpanel picture** en insérant des photos numériques ou des diaporamas que vous pouvez éclairer et remplacer facilement. Quant au **Lightpanel individual**, il est synonyme de créativité pratiquement illimitée: des éléments lumineux de forme courbée ou libre, encastrés dans des structures les plus diverses, tout simplement parfaits pour la réalisation de vos idées.



Lightpanel plus



Lightpanel picture



Lightpanel individual

Caractéristiques techniques

Designpanels - Dimensions et propriétés des matériaux

Ce tableau vous donne un aperçu des caractéristiques et des propriétés des matériaux.

Pour plus d'informations, visitez notre site Internet ou contactez un de nos conseillers.

	Invision *	Aquaplex	Iceplex / Wavepanel en verre acryliques	Wavepanel en matière minérale **
Matériau	PETG (Polytéréphtalate d'éthylène glycol) et incrustations respectives **	Polyméthacrylate de méthyle (PMMA)	Polyméthacrylate de méthyle coulé (PMMA)	Matière minérale à base d'acrylique ou de résine, en fonction du fabricant
Apte au contact alimentaire, écopatibilité	Apte au contact alimentaire, mais pas en association avec une protection UV	Apte au contact alimentaire; ne contient ni substances toxiques ni métaux lourds, est insoluble dans l'eau et recyclable	Apte au contact alimentaire; ne contient ni substances toxiques ni métaux lourds, est insoluble dans l'eau et recyclable	Homologué pour le contact alimentaire
Classement au feu	B1 ou B2, en fonction du matériau mis en œuvre	Euroclasse E (B2)	Euroclasse E (B2)	B1 ou B2, en fonction du produit et du fabricant
Plage d'application température	70 °C température d'utilisation permanente	Température d'utilisation permanente max. 80 °C, temp. max. temporaire 90 °C	Température d'utilisation permanente max. 80 °C, temp. max. temporaire 90 °C	au maximum 200 °C; en fonction du produit et du fabricant
Résistance aux UV	sur demande	Convient pour l'extérieur	Convient pour l'extérieur	Convient pour l'extérieur
Variations dimensionnelles thermiques	Coefficient de dilatation linéaire de 0,05 mm/m °K : tenir compte du jeu de dilatation pour la pose	Coefficient de dilatation linéaire de 0,07 mm/m °K : tenir compte du jeu de dilatation pour la pose	Coefficient de dilatation linéaire de 0,07 mm/m °K : tenir compte du jeu de dilatation pour la pose	env. 0,05 mm/m °K - diffère selon le produit et le fabricant
Poids spécifique	1,27 g/cm³ env.	1,19 g/cm³	1,19 g/cm³	1,71 g/cm³
Usinage	Toutes les techniques d'usinage conventionnelles, flexion à froid et thermoformage possibles, en fonction de l'épaisseur du matériau et de l'incrustation	Pour des techniques d'usinage conventionnelles (sciage, perçage, polissage, etc.) ainsi que thermoformage	Pour des techniques d'usinage conventionnelles (sciage, perçage, polissage, impression, etc.) ainsi que thermoformage et formage sous vide	Pour des techniques d'usinage conventionnelles ainsi que thermoformage
Dimensions maximales des panneaux	1450 x 3000 mm (standard), 1950 x 3500 mm (à partir de 20 panneaux); resp. en fonction de l'incrustation	3000 x 2000 mm dans toutes les épaisseurs jusqu'à 29 mm; max. 1950 x 1150 mm dans toutes les épaisseurs à partir de 34 mm	Iceplex: 2030 mm x 3050 mm; Wavepanel: 970 mm x 3000 mm env.	3700 x 950 mm max., 3700 x 600 mm, varie selon le fabricant
Épaisseurs	4 / 6 / 8 / 10 / 12 / 16 / 20 / 24 mm; l'épaisseur minimale est en fonction de l'incrustation	de 8 mm à maximal 100 mm	Iceplex : 3 / 4 / 5 / 6 / 10 mm ; Wavepanel : standard 9,5 mm env. + épaisseurs spéciales	Varie selon le produit et le fabricant

* Fabriqué sous licence d'Eastman Chemical Company; ** Comme des produits naturels sont souvent mis en œuvre dans Invision, il peut y avoir des différences de couleurs et de structures selon les lots; *** Les dimensions exactes et les valeurs des Wavepanels sont indiquées dans les fiches techniques des fabricants de matériaux minéraux

Lightpanels – Dimensions et caractéristiques techniques

Le tableau suivant vous donne un aperçu des caractéristiques. Les dimensions et les équipements techniques sont en fonction de l'utilisation. Pour toutes questions, veuillez contacter un de nos conseillers.

Lightpanels	original	plus	frameless	slim	cover	splash	floor	individual
Pour:								
Intérieur	•	•	•	•	•	•	•	•
Extérieur/locaux humides						•		en option
Montage au plafond	•				•			en option
Montage mural	•	•	•	•	•	•		en option
Montage au sol				•			•	en option
En option:								
LED RVB	•	•	•		•	•	•	•
LED blanches	•	•	•	•	•	•		•
LEDs monochromes	•	•	•		•	•	•	•
Avec variateur	•	•	•	•	•	•	•	•
Avec télécommande	•	•	•	•	•	•	•	•
Connexion EIB	•	•	•	•	•	•	•	•
Façade verre véritable	•	•				•	•	•
Thermoformage (flexion)				•				•
Formage libre 2D possible				•				•
Dimensions:								
Dimensions max. 3000x2000 mm *	•	•					•	•
Dimensions max. 3000x1000 mm			•		•	•		
Dimensions max. 3000x800 mm				•				
Profondeur totale **	30 mm	30 + x mm	à partir de 36 mm	à partir de 15 mm	33 à 36 mm	33 à 36 mm	30 mm	à partir de 15 mm
Garantie:								
24 Mois (technique LED)	•	•	•	•	•	•	•	•

* La taille maximale du Lightpanel plus est en fonction de la surface de décor; ** La profondeur totale de Lightpanel plus est en fonction de l'épaisseur du panneau de décor

Descriptions de projet

Projet aux pages 4 et 5 : immeuble Allianz, Francfort – étage témoin



Réalisation d'une cloison lumineuse qui apporte un effet esthétique original et met en valeur la pièce. Des panneaux Lightpanels Plus avec Invision « stem » aux couleurs changeantes RVB ont été utilisés et alignés sans raccord. Le module de commande pour le jeu des couleurs a été intégré au système de commande domotique et programmé conformément aux désirs du client.

Client: IVG Immobilien Management Holding AG | Planification: Grünzig Planungsgesellschaft mbH, Bad Homburg

Projet aux pages 8 et 9 : Südwestbank AG, Centrale Stuttgart



Le grand comptoir de réception et l'espace conseil ont été réalisés à partir de Wavepanels. Le défi particulier dans ce projet était le formage thermique 3D des habillages de comptoir arrondis. La structure en relief a été adaptée exactement sur l'ensemble de la longueur et semble être pratiquement d'une seule coulée. La protection visuelle sur les comptoirs est en Iceplex blanc avec surface satinée. Les portes en Invision « stem » composent le contrepoint vert.

Client: Südwestbank AG, Stuttgart | Planification: Johannes Ruf intérieur - extérieur, Ulm | Photographe: H. G. Esch

Projet aux pages 14 et 15 : Thermes Obermain, Bad Staffelstein – Bar



L'originalité : des effets d'éclairage les plus divers peuvent être déclenchés sur demande via une télécommande programmable. Une lumière ambiante discrète et douce, des changements de couleurs magiques et voire des dégradés de couleur changeants peuvent être sélectionnés. Les éléments Lightpanel arrondis sur le comptoir ont été formés thermiquement et ont une profondeur de montage de 30 mm seulement. Le Lightpanel a été percé pour sa fixation au mur et sert d'élément porteur pour des étagères en verre. Les bouteilles décoratives semblent pratiquement flotter dans l'air ...

Client: Thermes Obermain, Bad Staffelstein | Planification: Feulner Raumkonzepte, Cuveritz