



richlite

La plaque éco-composite
pour le respect de notre environnement





Hemmi Fayet architectes, Zurich : agencement de cuisine et ...



... parois de séparation des toilettes

Richlite® est différent par son aspect naturel et ses particularités. Ce matériau est utilisé depuis quelques décennies dans l'industrie navale et aéronautique. Dans le sport extrême, ce matériau de surface est connu pour ses caractéristiques de longévité et de résistance dans la fabrication de rampes utilisées dans les skate-parks. Vers les années 90, les designers et architectes aux USA découvrent les propriétés de ce matériau innovateur pour des applications de plans de travail et divers autres aménagements dans l'agencement d'intérieur.

Richlite® est actuellement l'une des surfaces les plus respectueuses de l'environnement dans le domaine de l'architecture. La longévité, fonctionnalité et durabilité de Richlite® offrent une réelle alternative aux surfaces traditionnelles. Designers et architectes apprécient sa polyvalence et sa résistance. Le fini satiné mat ainsi que les coloris aux tonalités de terre créent une atmosphère chaude et douce qui n'est pas possible avec les autres surfaces solides ou même la pierre naturelle.

Les plaques Richlite® sont fabriquées à base de papier soit recyclé, soit certifié FSC®. Ainsi Richlite® est composé de 65 % de papier recyclé et 35 % d'une résine de phénol. Cette résine de phénol porte le label ECOBind™, dont le 100 % des composés organiques volatiles (VOC) issus de la fabrication sont détruits.

Utilisable dans tous les domaines d'application

Les matériaux composites à base de papier et de résine de Phénol sont reconnus depuis longtemps pour leurs performances au-dessus de la moyenne au sujet de la stabilité, ainsi que la résistance à la pression et au cintrage. En outre, ils sont très résistants à l'usure et sont non-poreux. Comme le bois naturel, les rayons UV patinent Richlite® et renforce la couleur ambrée qui devient plus riche et plus chaude.

Richlite® a subi les tests rigoureux selon la méthode ASTM-5582 ; il est certifié exempt de formaldéhyde d'urée.

Résumé des avantages de Richlite®

- Extrêmement résistant et durable
- Surface non-poreuse et massive, imperméable
- Forte résistance aux chocs, fissures et ébréchures
- Résistance à la chaleur (176 °C), couleur homogène
- Hygiénique (agrée alimentaire et utilisable en agencement de cuisines)
- Facilité d'usinage et d'installation
- Simple à l'entretien et au nettoyage
- Ecologique et exempt de composés organiques volatiles



© Alpnach Norm, sideboard an+



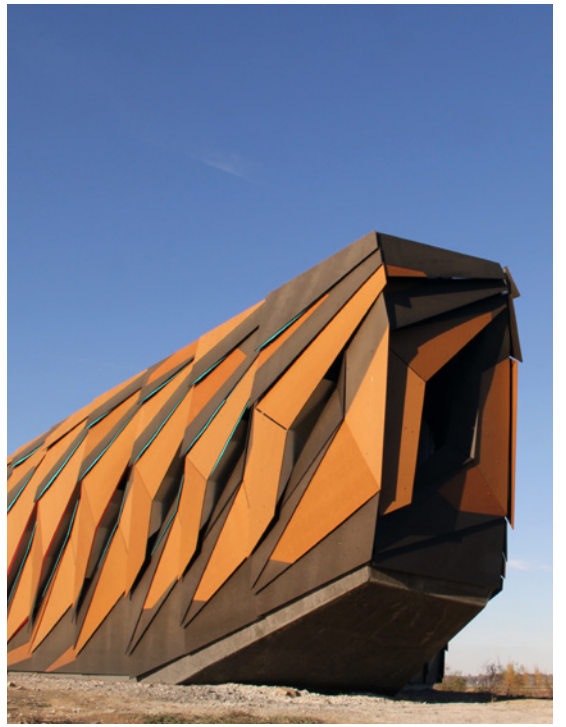
Cat's Corner, Zurich Airport : meuble Coin-Café



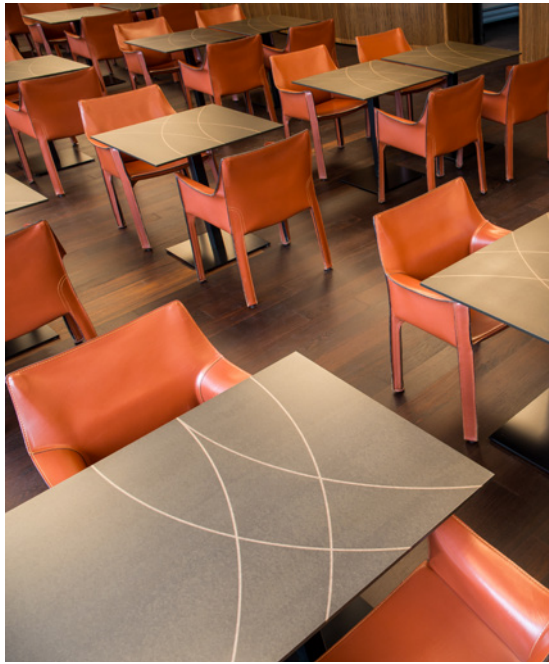
Cat's Corner, Zurich Airport : bar et tables



Fust AG, Wil : meuble salle de bain



Riverlands Observatory, USA : façade



Restaurant Fontana, Baar : tables



Gasser, menuiserie, Haldenstein : façade

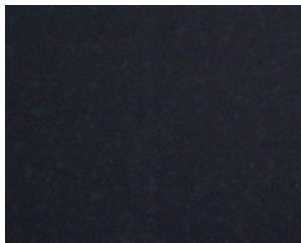


Restaurant Wärchbrogg, Lucerne : recouvrement buffet



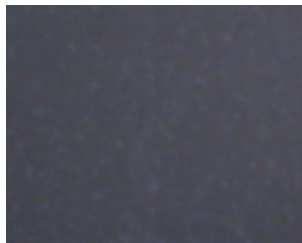
Couleurs

Northwest groupe de prix 1



Black Diamond

2440 × 1220 × 6 mm*
 3660 × 760 × 6 mm
 3660 × 1525 × 6 mm
 3660 × 760 × 12 mm
 3660 × 1525 × 12 mm
 3660 × 760 × 18 mm
 3660 × 1525 × 18 mm
 3660 × 760 × 25 mm
 3660 × 1525 × 25 mm



Grays Harbor

2440 × 1220 × 6 mm°
 3660 × 760 × 6 mm
 3660 × 1525 × 6 mm
 3660 × 760 × 12 mm
 3660 × 1525 × 12 mm
 3660 × 760 × 18 mm
 3660 × 1525 × 18 mm
 3660 × 760 × 25 mm°
 3660 × 1525 × 25 mm°

Façade



Slate

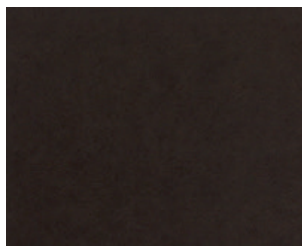
2440 × 1220 × 6 mm**?

Northwest groupe de prix 2



Browns Point

3660 × 760 × 12 mm
 3660 × 1525 × 12 mm
 3660 × 760 × 18 mm
 3660 × 1525 × 18 mm
 3050 × 1220 × 12 mm°



Chocolate Glacier

3660 × 760 × 6 mm
 3660 × 1525 × 6 mm
 3660 × 760 × 12 mm
 3660 × 1525 × 12 mm
 3660 × 760 × 18 mm
 3660 × 1525 × 18 mm
 3660 × 760 × 25 mm°
 3660 × 1525 × 25 mm°



Redstone

3660 × 760 × 6 mm?
 3660 × 1525 × 6 mm?
 3660 × 760 × 12 mm?
 3660 × 1525 × 12 mm?
 3660 × 760 × 18 mm°
 3660 × 1525 × 18 mm°



Blue Canyon

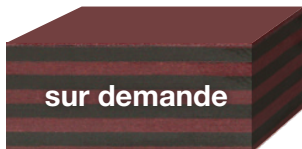
3660 × 760 × 6 mm?
 3660 × 1525 × 6 mm?
 3660 × 760 × 12 mm?
 3660 × 1525 × 12 mm?
 3050 × 1220 × 12 mm°

Cascade



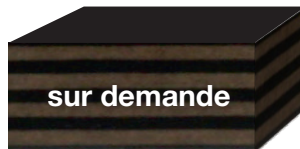
Stratum

2440 × 1220 × 25 mm



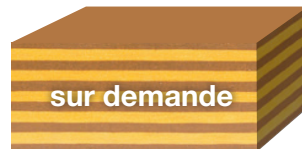
Baker

3660 × 760 × 13 mm°
 3660 × 1525 × 13 mm°



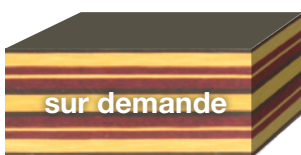
Little Tahoma

3660 × 760 × 13 mm?
 3660 × 1525 × 13 mm?



Adams

3660 × 760 × 25 mm°
 3660 × 1525 × 25 mm°



Rainier

3660 × 760 × 25 mm?
 3660 × 1525 × 25 mm?

* bords non rectifiés

? délai de livraison sur demande

° disponible jusqu'à épuisement du stock



Structure des couches des plaques Richlite®

Domaine d'applications

Faces de cuisines, agencements de salles de bain (table-lavabo, paroi de séparation de toilette), tables, meubles, comptoirs de réception, guichets, buffets, tablettes de fenêtres, enseignes et toutes autres applications du domaine de l'agencement de magasins, de locaux commerciaux ainsi que du secteur privé.

Développement durable

- Écologique et exempt de composés organiques volatiles
- Fabriqué à l'aide de papier recyclé ou certifié FSC® et d'une résine phénol
- Certifié Greenguard®, matériau à faibles émissions
- Fabriqué avec la technologie WE (waste to energy), production à énergie faible et économie d'émissions

Référence LEED®

Dépendant des projets dans les catégories « Matériaux et Ressources », « Qualité de l'Environnement dans l'Agencement d'intérieur » ou « Innovation et Processus de Design », Richlite® peut contribuer à l'obtention de crédits LEED®.

Indice d'encendie: 5.3 (RF2)

S T U D E R
EXCLUSIVE SURFACES

Studer Handels AG

Harbirbenweg 1
CH-8181 Höri

Téléphone +41 44 823 18 80
info@studerhandels.ch
www.studerhandels.ch

