

modula10 – Le système de table-lavabo modulaire





reddot design award  
winner 2008



DESIGNPREIS  
2009  
NOMINIERT

# SYSTÈME

## Systeme de table-lavabo modulaire

Ce système de construction modulaire optimisé s'adapte très facilement aux configurations existantes. Révision et gestion simples, et excellent concept d'hygiène.



modula10



Modèle : « Sydney »

## Options du système

### Construction

- fermée
- ouverte
- à poser

### Éclairage

- intégré
- fourni par le client

### Distribution de papier

- Miroir
- Lavabo

### Surface frontale

- Staron®
- Acier inoxydable, structuré perlé
- Plaqué bois
- MDF, peint
- Verre
- Richlite®

## Solution intégrée

- Installation encastrée
- Installation semi-encastrée
- Installation indépendante du mur

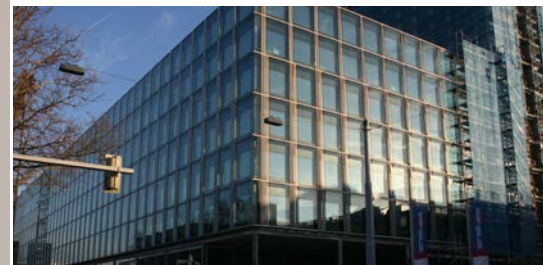


Modèle : « Zurich »

modula10



Exécution :  
Lufthansa Aviation Center  
Frankfurt/Main  
Système de table-lavabo modula10 :  
137 lavabos



Exécution :  
Immeuble de bureaux Skykey,  
Zurich-Oerlikon  
Système de table-lavabo modula10 :  
96 lavabos



Exécution :  
Direction générale de Swarovski Zurich,  
CH-Männedorf  
Système de table-lavabo modula10 :  
17 unités  
Modèle « Zurich » : 2 unités

# DETAIL ET HYGIÈNE

La conception, la fonctionnalité et le concept d'hygiène d'excellence de ces produits sont visibles jusque dans les moindres détails. Les portes et les battants des éléments se ferment automatiquement en douceur et sont affleurées à la surface.

Par ailleurs, le lavabo bénéficie d'un standard d'hygiène irréprochable grâce à l'utilisation du matériau Staron®, très facile à nettoyer.

Massif et non poreux, il est assemblé sans joint, de manière fonctionnelle. Résultat : des surfaces qui semblent ne former qu'un seul bloc.



Socle de robinet



Robinets standard



Joints minimes

modula10



Battant avec corbeille à papier intégrée



Système de distributeur de papier affleuré à la surface



Trappe pour la corbeille à papier affleuré à la surface avec retour amorti

# PLANIFICATION

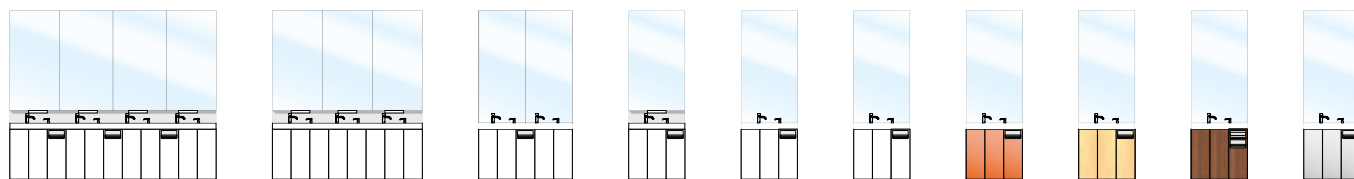
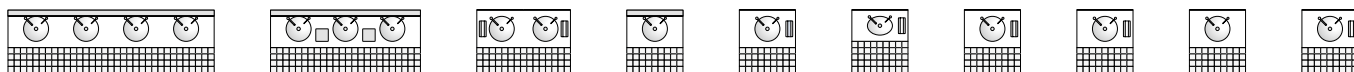
Miroir avec distributeur de papier | Miroir avec module d'éclairage | Paroi arrière | Distributeur de papier sur la table-lavabo | Trappe pour la corbeille à papier sur la table-lavabo | Robinetterie eau/savon | Tropicain, dissimulé | Boutons de portes ronds | Corbeille à papier | Système de trappe | Système de porte avec fermeture | Système de porte avec poubelle | Corbeille à papier à l'intérieur | Socle

Les systèmes sont composés en fonction des besoins des clients.  
Les systèmes présentés ici sont indiqués à titre d'exemple.

Largeurs des éléments : 300 mm, 600 mm, 900 mm



Plan



A.1

A.2

A.3

A.4

A.5

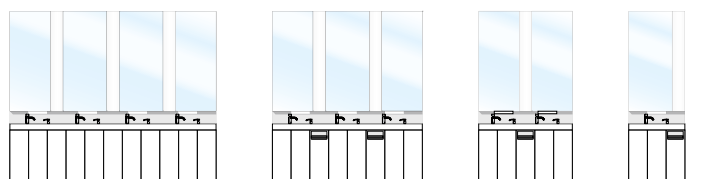
A.6

A.7

A.8

A.9

A.10



B.1

B.2

B.3

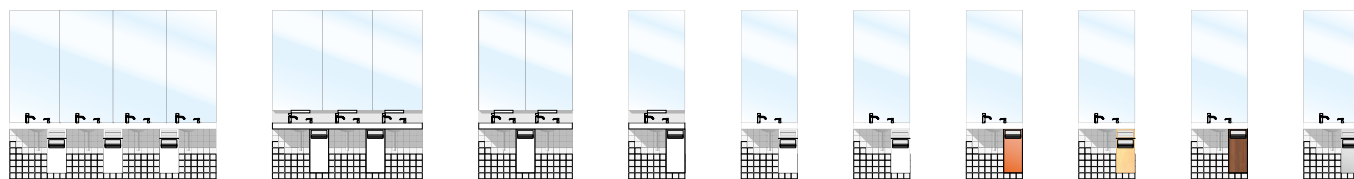
B.4

A = construction fermée

B = construction fermée avec éclairage

C = construction ouverte

D = construction ouverte avec éclairage



C.1

C.2

C.3

C.4

C.5

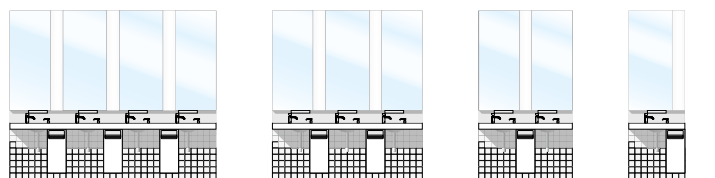
C.6

C.7

C.8

C.9

C.10

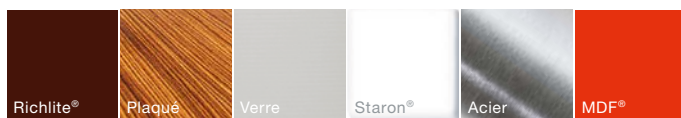


D.1

D.2

D.3

D.4



Pour la conception des portes, il est possible de choisir entre de nombreuses surfaces. Ainsi, le système offre pour chaque concept d'intérieur une solution adaptée, parfaite jusqu'aux moindres détails.

S T U D E R  
*EXCLUSIVE SURFACES*

Studer Handels AG  
Im Schossacher 12  
CH-8600 Dübendorf  
Tél. +41 44 823 18 80  
Fax +41 44 823 18 90

[www.studerhandels.ch](http://www.studerhandels.ch)  
[info@studerhandels.ch](mailto:info@studerhandels.ch)